

海洋 FUN 樂趣



海科館長年執行海洋教育，是國家海洋政策與海洋教育推廣的最佳平台。

本館此次的研習活動計畫目的是讓參與的教師及學生在活動中體驗海洋科技、海洋科學、海洋生物、海洋環境、海洋文化及海洋永續等內涵，藉以提昇教師及學生對科學本土及海洋的認知和素養。

館內研習

- ◎ 研習活動1：識漁趣與基隆海洋史
時間：112/7 ~ 112/9 (共2場)
- ◎ 研習活動2：繽紛海洋·悠游白書 (貝殼篇)
時間：112/7 ~ 112/9 (共2場)
- ◎ 研習活動3：潮境手植·八里復育 (臺灣百合花+濱海植物)
時間：112/7 ~ 112/9 (共1場)
- ◎ 研習活動4：石花凍、果凍花
時間：112/7 ~ 112/9 (共2場)
- ◎ 研習活動5：我是海洋觀察家
時間：112/7 ~ 112/9 (共2場)

入校服務 (到校研習)

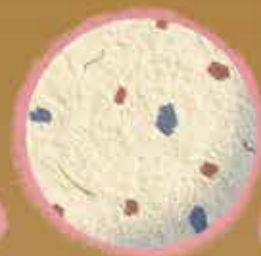
- ◎ 識漁趣與基隆海洋史
場次與服務範圍：共4場 (北部、東部)
辦理時間：112/10、112/12、113/2、113/4

館內研習與入校服務之活動場次詳細日期請參閱館所網頁最新消息



掃碼看更多

生活中的科學與本土



國立臺灣圖書館的前身是日治時期臺灣總督府圖書館，典藏豐富的臺灣學研究資料。

本次計畫的培訓研習以工作坊形式，挑選本館在專業領域的重要館藏，邀請館內外專業人士設計相關課程，連結科學與本土，目的除協助參與的教師運用本土教育資源外，並增強對本土文化與教育的認識。

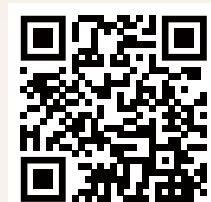
館內研習

- ◎ 研習活動1：臺灣植物介紹—自然觀察與繪圖
時間：112/7/20 (四) (共1場)
- ◎ 研習活動2：地名資訊與鄉土教育結合
時間：112/8/17 (四) (共1場)
- ◎ 研習活動3：臺灣水利事業的演進
時間：113/1/23 (二) (共1場)
- ◎ 研習活動4：臺灣首座近代化工廠「臺北機廠」的性質與技術紋理
時間：113/2/1 (四) (共1場)

入校服務 (到校研習)

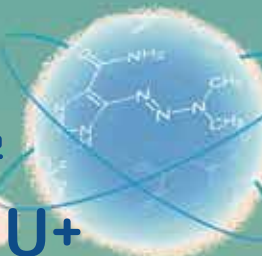
- ◎ 臺灣植物介紹—自然觀察與繪圖
場次與服務範圍：共1場 (北部)
辦理時間：112/7/19 (三) or 7/21 (五) ~ 7/28 (五)
- ◎ 地名資訊與鄉土教育結合
場次與服務範圍：共1場 (北部)
辦理時間：112/8/24 (四) ~ 8/28 (一) or 112/8/30 (三) ~ 8/31 (四)

館內研習與入校服務之活動場次詳細日期請參閱館所網頁最新消息



掃碼看更多

科學探究與實作教學 素養培力 UP: SEE U+



[SEE] 意指 Science Education and Environmental Education之縮寫，科教館每年辦理全國中小學科學展覽以及臺灣國際科學展覽會，推動中小學科學教育並培育科學研究人才。

此次研習活動結合本館周遭生態資源，串聯戶外教育與館內科學實作，發展本館及周遭在地人文與自然環境特色之生態環境及應用科學。

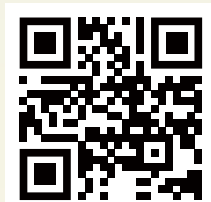
館內研習

- ◎ 研習活動1：「植物感官鑑賞與蒸餾應用實作」系列-植物香氣及色素萃取實作
時間：112/6/3 (六) (共1場)
- ◎ 研習活動2：「植物感官鑑賞與蒸餾應用實作」系列-植物蒸餾與精油香膏製作
時間：112/9/22 (五) (共1場)
- ◎ 研習活動3：「植物感官鑑賞與蒸餾應用實作」系列-植物精油蒸餾與香氣手作
時間：112/11/11 (六) (共1場)

入校服務 (到校研習)

- ◎ 科展指導經驗分享與實作
場次與服務範圍：共2場 (花蓮縣、嘉義縣各1場)
辦理時間：112/9 ~ 112/10 (嘉義縣)、112/9 ~ 112/10 (花蓮縣)

館內研習與入校服務之活動場次詳細日期請參閱館所網頁最新消息



掃碼看更多

登陸 Muse島!



藉由自然史、博物學觀點，規劃博物學家的踏查與發現、博物館的蒐藏與調查、文資保存等主題課程。

連結本土自然史與文化記憶脈絡並凸顯臺博館為臺灣近代知識與科學發展之啟蒙地，喚起與養成教師對於維繫生物多樣性、文化多樣性與文化資產保存之使命感。

館內研習

- ◎ 研習活動1：這裡有座很厲害的島囉!
時間：112/7 ~ 112/9 (共2場)
- ◎ 研習活動2：博物學家養成班
時間：112/8 ~ 112/10 (共2場)
- ◎ 研習活動3：博物館方城市
時間：112/10 ~ 112/12 (共2場)

入校服務 (到校研習)

- ◎ 這裡有座很厲害的島囉!
場次與服務範圍：共4場 (花蓮縣、高雄市各2場)
辦理時間：112/8/14 (一) ~ 8/27 (日)

館內研習與入校服務之活動場次詳細日期請參閱館所網頁最新消息



掃碼看更多

「藝術裡的鄉土關懷」 教師研習活動



國立臺灣美術館長期致力於視覺藝術推廣與研究，典藏超過一萬五千件臺灣現代與當代藝術作品。

此次研習活動以本館臺灣美術典藏作品為課程核心，從「藏品轉譯」與「鄉土關懷」二大面向進行內容設計，透過作品連結臺灣歷史、人文等日常生活風景，讓教師發現作品所蘊藏臺灣人文及土地關懷議題，並引領教師製作教案，將所學落實於教學領域。

館內研習

- ◎ 研習活動1：「時代記憶：國美35典藏精選展」的本土思考1-美術教育的跨領域探索 (本土語言/劇場表演)
時間：112/7/22 (六) (共1場)
- ◎ 研習活動2：「時代記憶：國美35典藏精選展」的本土思考2-美術教育的跨領域探索 (抽象藝術/音樂視覺化)
時間：112/7/23 (日) (共1場)
- ◎ 研習活動3：典藏活現—互動式導覽的應用與實踐 (基礎課程)
時間：112/8/01 (二) ~ 8/02 (三) (共1場)
- ◎ 研習活動4：典藏活現—互動式導覽的應用與實踐 (進階課程)
時間：112/8/15 (二) ~ 8/16 (三) (共1場)
- ◎ 研習活動5：典藏轉譯—館藏資源的詮釋與應用
時間：112/10/21 (六) (共1場)

入校服務 (到校研習)

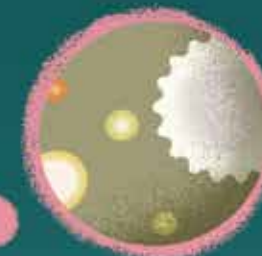
- ◎ 藝術入校—館藏資源融入學習單設計
場次與服務範圍：共2場 (北中南部)
辦理時間：113/4/15 (一) ~ 4/29 (一)

館內研習與入校服務之活動場次詳細日期請參閱館所網頁最新消息



掃碼看更多

農業的氣候調適 科技應用



以本館「臺灣農業生態」展區的三個分區 (緯度與1970年代農業運營場景、農業科技、傳統節氣飲)，配合當前農(漁)學對作物生產的研究成果，介紹當前的農業如何以這些研究結果讓極端氣候對物產的影響降到最低。

研習課程以展場探索引導，協助教師建立應用博物館展示進行多元情境教學的能力。

館內研習

- ◎ 研習活動1：減少碳排放量的臺灣魚類養殖—臺灣鯛產業的過去、現在、未來
時間：112/7/6 (四) (共1場)
- ◎ 研習活動2：因應永續發展的臺灣魚貝養殖現況
時間：112/6/18 (日) (共1場)
- ◎ 研習活動3：克服極端氣候的農業科技—設施農業簡介
時間：112/11 ~ 113/2 (共1場)
- ◎ 研習活動4：克服極端氣候的作物培育—育出新稻種
時間：113/3 ~ 113/6 (共1場)

入校服務 (到校研習)

- ◎ 減少碳排放量的臺灣魚類養殖—臺灣鯛產業的過去、現在、未來
- ◎ 因應永續發展的臺灣魚貝養殖現況
- ◎ 克服極端氣候的農業科技—設施農業簡介
- ◎ 克服極端氣候的作物培育—育出新稻種
場次與服務範圍：4個活動各1場，共4場 (中部)
辦理時間：112/7 (1場)、112/11 ~ 113/2 (2場)、113/3 ~ 113/6 (1場)

館內研習與入校服務之活動場次詳細日期請參閱館所網頁最新消息



掃碼看更多

穿梭古今漫步雲端： 國立公共資訊圖書館 數位典藏研習



國立公共資訊圖書館（國資圖）為數位化典藏珍貴史料並積極發展數位館藏，現已建置多種數位典藏資源。

藉由辦理研習課程及參訪活動，促進中小教師認識使用國資圖數位典藏，協助其獲取更多延伸知識，並取得初步成效。期許國資圖所提供的數位典藏資源都能為各界所運用。

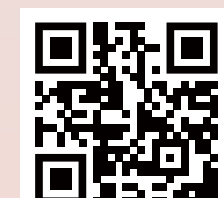
館內研習

- ◎ 研習活動1：日治時期臺灣人民生活百態
時間：112/8/22（二）（共1場）
- ◎ 研習活動2：從舊報紙見證戰後初期臺灣本土社會變遷脈動
時間：112/8/24（四）（共1場）
- ◎ 研習活動3：老照片的前世今生
時間：112/8/29（二）（共1場）

入校服務（到校研習）

- ◎ 日治時期臺灣人民生活百態
場次與服務範圍：共1場（全臺）
辦理時間：112/9為主
- ◎ 從舊報紙見證戰後初期臺灣本土社會變遷脈動
場次與服務範圍：共1場（全臺）
辦理時間：112/9為主

館內研習與入校服務之活動場次詳細日期
請參閱館所網頁最新消息



掃碼看更多

探索臺灣故事： 走在博物館外的N個方式

國立臺灣歷史博物館（臺史博）以成為「大家的博物館」為理念，致力研究、典藏臺灣的歷史文化資產，積極建構以常民為主體的臺灣史，推動公民共享、共筆、共感臺灣歷史。

本計畫以臺史博常設展示、典藏資源，結合園區生態環境，期待引導學校教師探索產業記憶及地方生命故事。

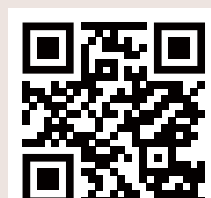
館內研習

- ◎ 研習活動1：人文植感：樟樹調香設計師工作坊
時間：112/7/22（六）（共1場）
- ◎ 研習活動2：你我身邊的「鳥」事工作坊
時間：112/9/16（六）、113/3/02（六）（共2場）
- ◎ 研習活動3：自然觀察的超實用工具「愛自然iNaturalist」工作坊
時間：112/12/09（六）（共1場）
- ◎ 研習活動4：南國想像：飄洋過海的園藝植物工作坊
時間：113/3/16（六）（共1場）

入校服務（到校研習）

- ◎ 人文植感：樟樹調香設計師工作坊
場次與服務範圍：共2場（臺南）
辦理時間：112/8上半月、112/9下半月

館內研習與入校服務之活動場次詳細日期
請參閱館所網頁最新消息



掃碼看更多

台江濕地學校- 結合社區資源環境 教育活動



台江國家公園是臺灣唯一的濕地型國家公園，為推廣濕地保育觀念與行動，於102年起以「台江濕地學校」作為環境教育服務品牌。

本研習期待以結合在地社區產業資源的體驗活動，深化教師本土素養，將台江國家公園的資源特色落實於課程教學內。

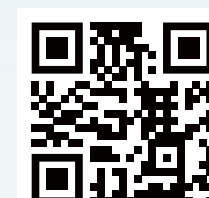
館內研習

- ◎ 研習活動1：蠅小子蚵南
時間：112/10/22（日）（共1場）
- ◎ 研習活動2：鹽村記憶
時間：113/1/31（三）（共1場）
- ◎ 研習活動3：台江古早味
時間：113/4/27（六）（共1場）

入校服務（到校研習）

- ◎ 鹽村記憶
場次與服務範圍：共1場（嘉義、臺南、高雄）
辦理時間：113/4
- ◎ 台江古早味
場次與服務範圍：共1場（嘉義、臺南、高雄）
辦理時間：113/6

館內研習與入校服務之活動場次詳細日期
請參閱館所網頁最新消息



掃碼看更多

「澎湖南方四島 國家公園海洋之美」 教師研習計畫



海洋國家公園管理處現階段經營管理東沙環礁及澎湖南方四島2座海洋型國家公園。

研習課程運用本處已開發適合中小學生與大眾親子之海洋環境教育教案，由專業講師帶領，登島體驗探索，期盼教師未來能以海洋國家公園資源與場域為基礎，將學子帶進園區進行校外教學，落實該園區作為海洋環境教育平台之目標。

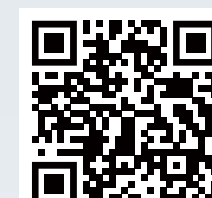
館內研習

- ◎ 研習活動1：海洋國家公園管理處處本部與環教體驗活動
時間：112/11/8（三）、112/12/6（三）（共2場）
- ◎ 研習活動2：「澎湖南方四島國家公園~東嶼坪嶼海陸探奇」一日登島研習體驗
時間：112/8/22（二）（共1場）

入校服務（到校研習）

- ◎ 澎湖南方四島~「有魚（福）同享」與「東吉植物探秘」
場次與服務範圍：共2場（澎湖本島）
辦理時間：112/10/04（三）、112/10/18（三）

館內研習與入校服務之活動場次詳細日期
請參閱館所網頁最新消息



掃碼看更多

優遊古今，探究海洋 食在生活。



海生館期望以「在地體驗」讓參觀教師得已聯結自身經驗，達成有意義的學習過程，藉由在地生活的體驗融入教學達到學習目標是本次計畫的主軸。

本次計畫將以「探究」、「體驗本土」為核心，「探究」為方式，執行「海洋議題」，透過實際參與這片土地活動的「親海」，到了解海洋文化的「愛海」，最後學習與海洋相關知識與文化的「知海」。

館內研習

- ◎ 研習活動1：鯨身今世，遨遊古今
時間：112/7/28（五）~ 7/30（日）（共1場）
- ◎ 研習活動2：食在當地，永續海洋
時間：112/8/4（五）~ 8/6（日）（共1場）
- ◎ 研習活動3：沿河溯海，追尋科學的足跡
時間：113/1 ~ 113/2（共1場）

入校服務（到校研習）

- ◎ 鯨身今世，遨遊古今
- ◎ 食在當地，永續海洋
- ◎ 沿河溯海，追尋科學的足跡
場次與服務範圍：共10場（全臺）
辦理時間：112/7 ~ 113/6

館內研習與入校服務之活動場次詳細日期
請參閱館所網頁最新消息



掃碼看更多

海洋·島嶼· 人群的故事



本次研習計畫串連本館康樂本館、卑南遺址公園與南科考古館三個場域。

結合臺灣自然史、臺灣史前史、世界南島·南島世界三大展示主軸，統整臺灣3萬年來迄今有關植物生態、人群交流、環境資源等面向，聚焦科學與人文跨領域交會呈現之史前與南島知識。

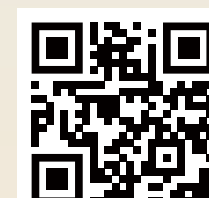
館內研習

- ◎ 研習活動1：臺灣玉的奇幻旅程
時間：112/8/11（五）、113/1（共2場）
- ◎ 研習活動2：飛魚神的挑戰
時間：112/8/15（二）、112/11（共2場）
- ◎ 研習活動3：人骨還會說話—性別、人骨與考古
時間：113/3（共2場）
- ◎ 研習活動4：踏浪而來的大坌坑文化人
時間：112/11、112/12（共2場）
- ◎ 研習活動5：太平洋構樹的起源與樹皮布文化
時間：112/8/2（三）（共1場）

入校服務（到校研習）

- ◎ 臺灣玉的奇幻旅程
場次與服務範圍：共2場（臺東、澎湖）
辦理時間：112/9/11（一）~ 9/23（六）
- ◎ 人骨還會說話—性別、人骨與考古
場次與服務範圍：共1場（馬祖）
辦理時間：113/3
- ◎ 太平洋構樹的起源與樹皮布文化
場次與服務範圍：共2場（臺東、離島）
辦理時間：112/10、112/12

館內研習與入校服務之活動場次詳細日期
請參閱館所網頁最新消息



掃碼看更多