

教育部國民及學前教育署 函

地址：41341臺中市霧峰區中正路738之4
號
傳 真：02-23970771
聯絡人：張芯語
電 話：02-77367442

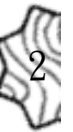
受文者：國立臺灣師範大學附屬高級中學附設國中部

發文日期：中華民國111年6月22日
發文字號：臺教國署國字第1110081363號
速別：最速件
密等及解密條件或保密期限：
附件：如主旨 (0081363A00_ATTCH2. pdf)

主旨：檢送「我的本土·你的時尚 科學本土教師增能系列研習實施計畫」1份，請鼓勵相關人員及所屬學校人員踴躍報名參加，請查照。

說明：

- 一、依據教育部本土教育會第7屆第3次會議決議辦理。
- 二、為使本土教育意識萌芽，並呼應行政院於111年5月12日所提「推動國家語言整體發展方案」，本案首次結合各教育及文化場館資源，並以「科學本土」為主題，舉辦本土教育人才素養培育計畫系列活動，其中國立自然科學博物館及國立臺灣科學教育館兩館提供入校服務機制，讓國中小教師透過研習，了解本土教育在科學面向之關聯性，並透過結合科學相關領域之課程內容，使學生了解本土科學的各項意涵，進而愛鄉愛土。
- 三、旨揭研習資訊簡要說明如下：
 - (一)研習對象：國民中學及國民小學教師。
 - (二)研習期程：111年6月25日（星期六）起至11月30日（星

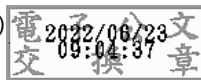


期三)。

(三)研習地點、報名方式及聯絡資訊：請參閱附件所示，逕洽各館所辦理。

正本：各直轄市政府教育局及各縣市政府、各國立學校附設國民中小學

副本：國立臺灣圖書館、國立臺灣美術館、國立臺灣歷史博物館、國立臺灣文學館、國立自然科學博物館、國立科學工藝博物館、國立臺灣科學教育館、國立臺南大學張教授靜宜、本署國中小組(均含附件)



依分層負責規定授權單位主管決行

裝



訂



線